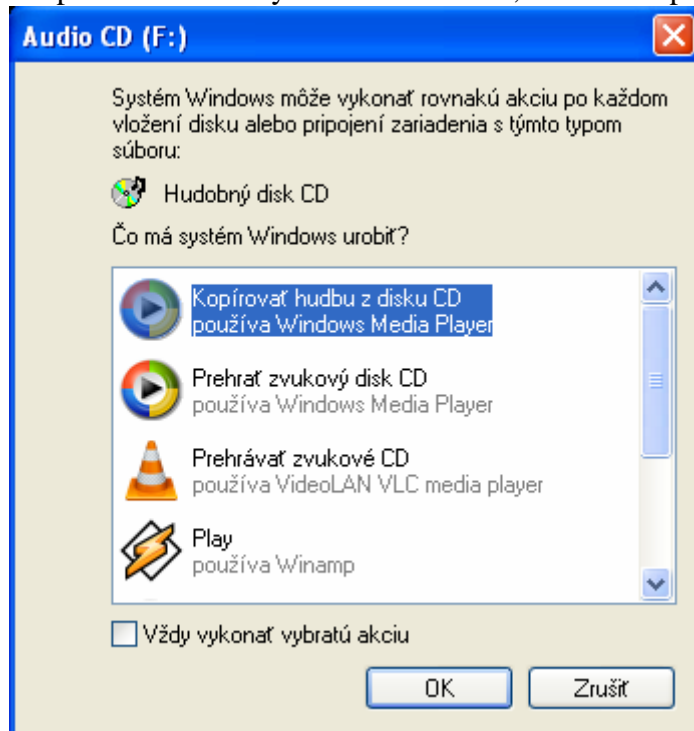
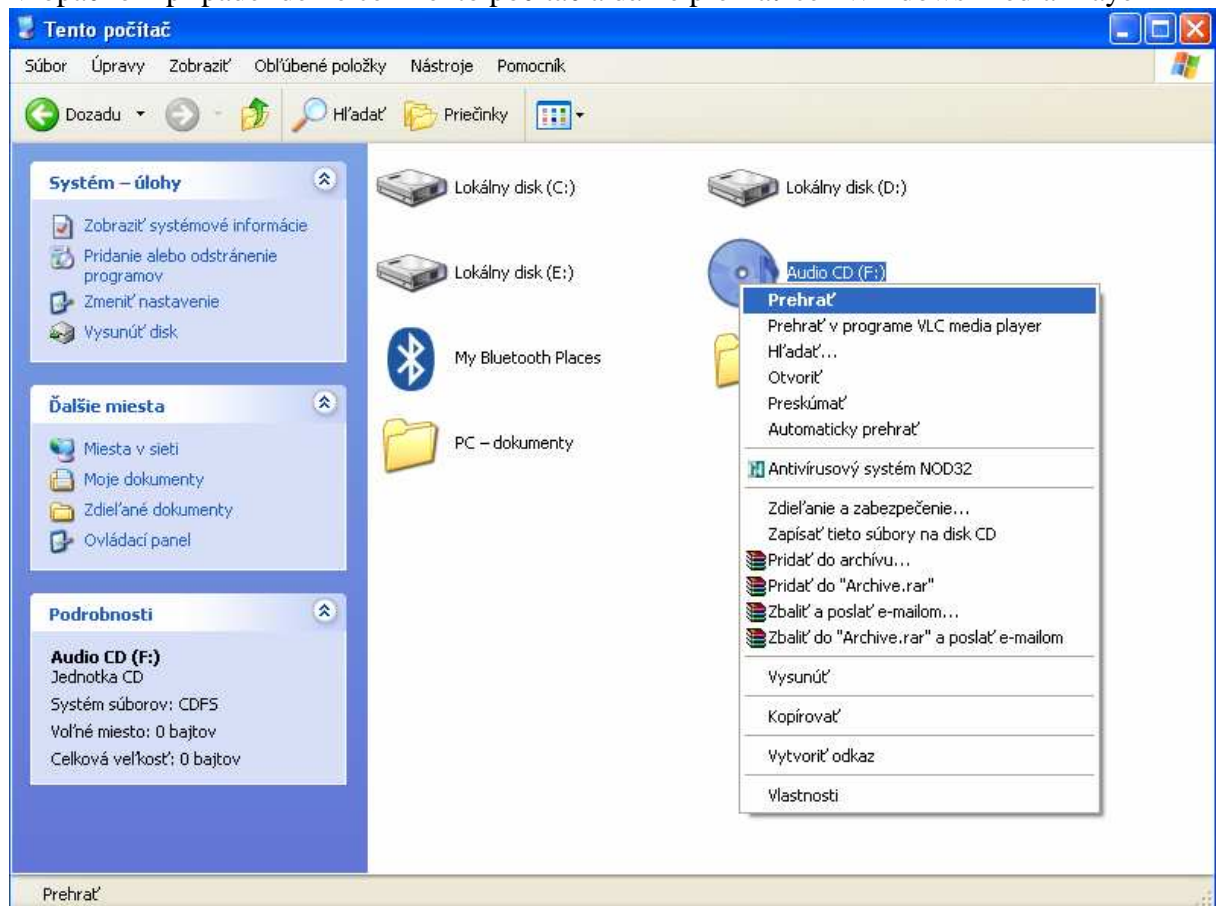


## Kopírovanie súborov z audio CD

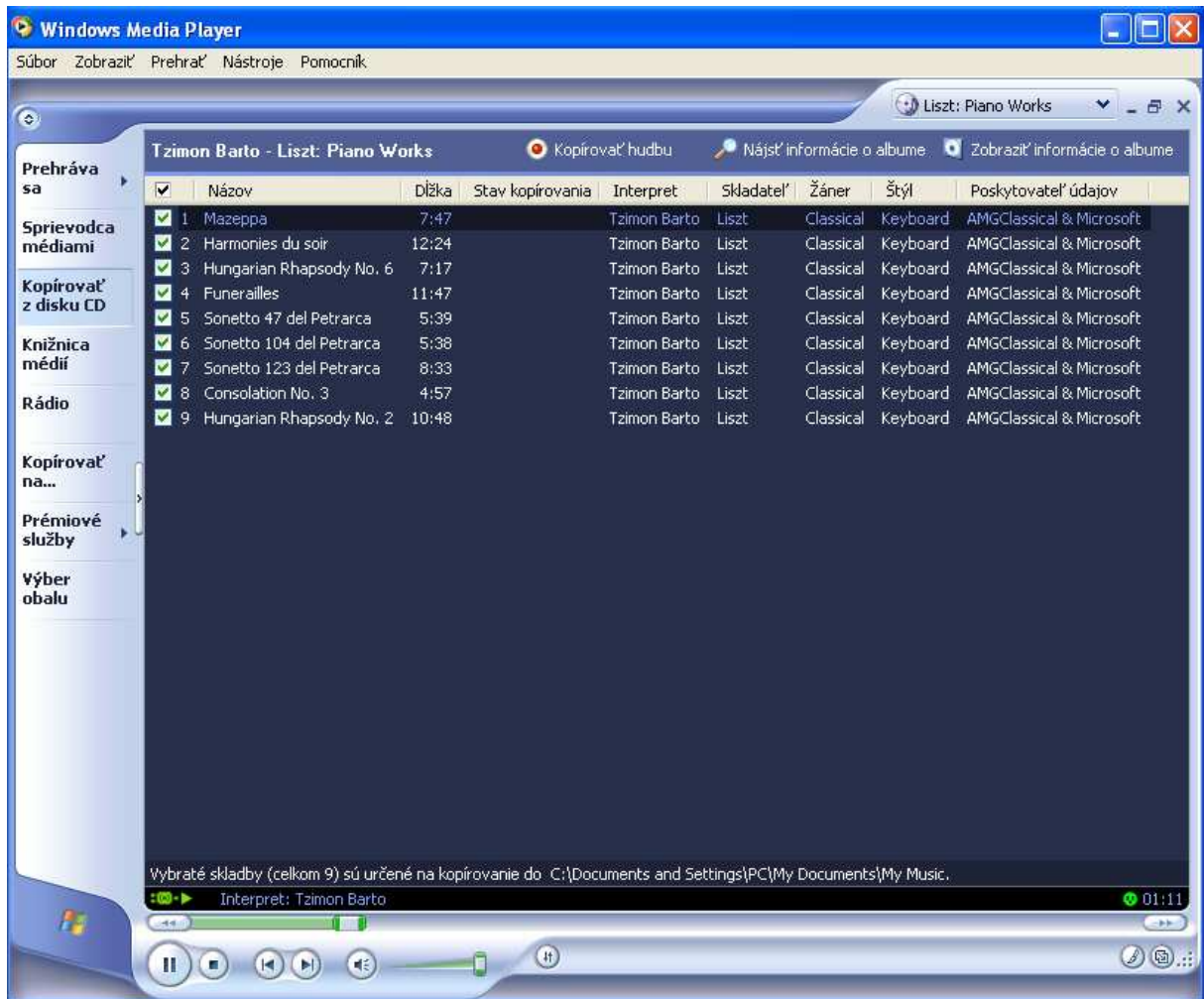
Ak při vložení CD vyskočí takéto okno, zvolíme si prvú možnosť.



V opačnom prípade ideme cez Tento počítač a dáme prehrať cez Windows Media Player



A vyberieme možnosť Kopírovať z disku CD a dáme kopírovať hudbu a preklikáme sa sprievodcom alebo hneď začne kopírovanie do Moje Dokumenty / Hudba.

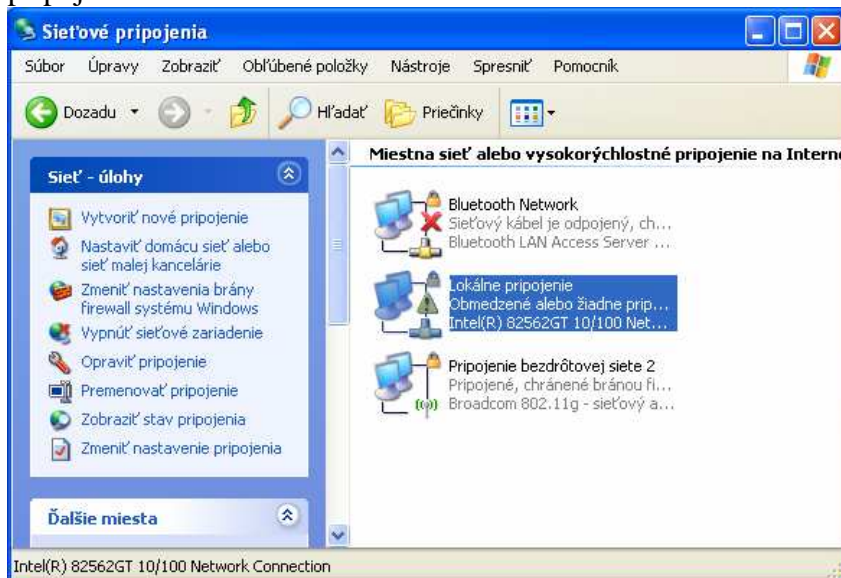


## Prepojenie dvoch počítačov do siete

Ak chceme prepojiť notebook so stolovým PC (starším) potrebujeme krížený kábel (pri novších to pôjde už aj s priamym)

Teda prepojíme ich kríženým káblom a obidva počítače manuálne nakonfigurujeme tak, aby mali nastavenú rovnakú sieť.

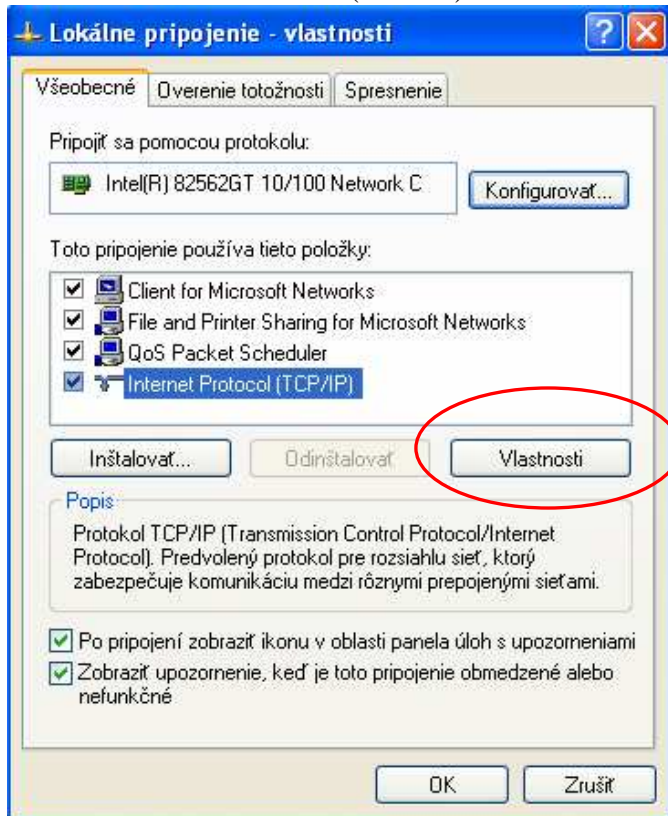
Teda otvoríme si cez ovládací panel sieťové pripojenia, a otvoríme si možnosť lokálne pripojenie



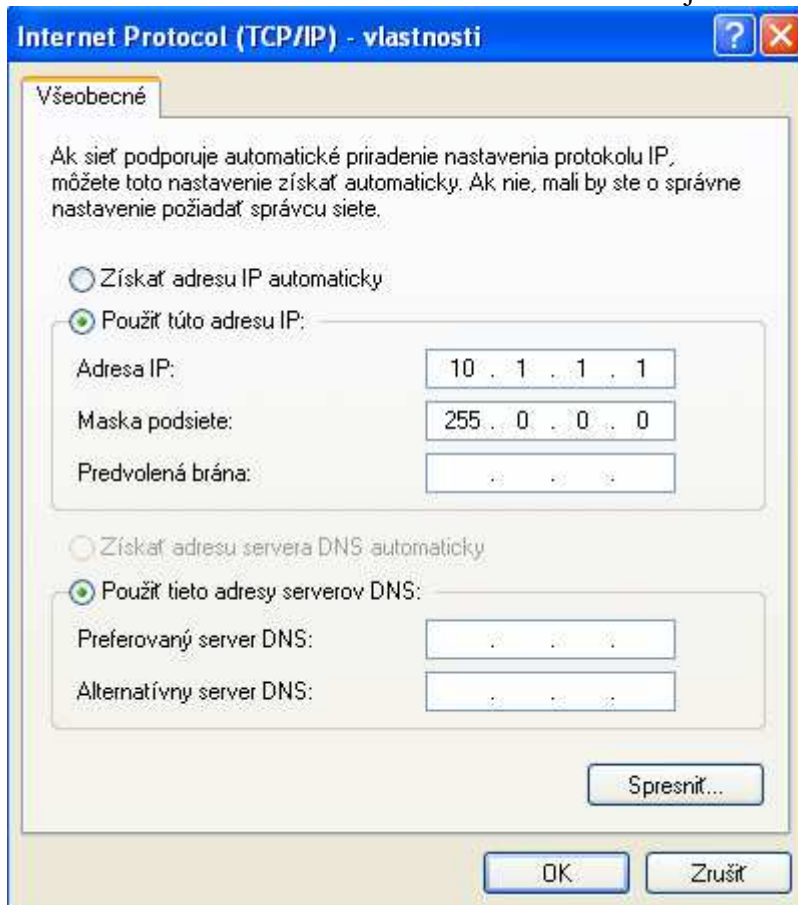
Otvoríme si vlastnosti:



Zvolíme Internet Protocol (TCP/IP) a otvoríme si vlastnosti



Zvolíme možnosť Použiť túto adresu IP a nastavíme ju manuálne napríklad takto:

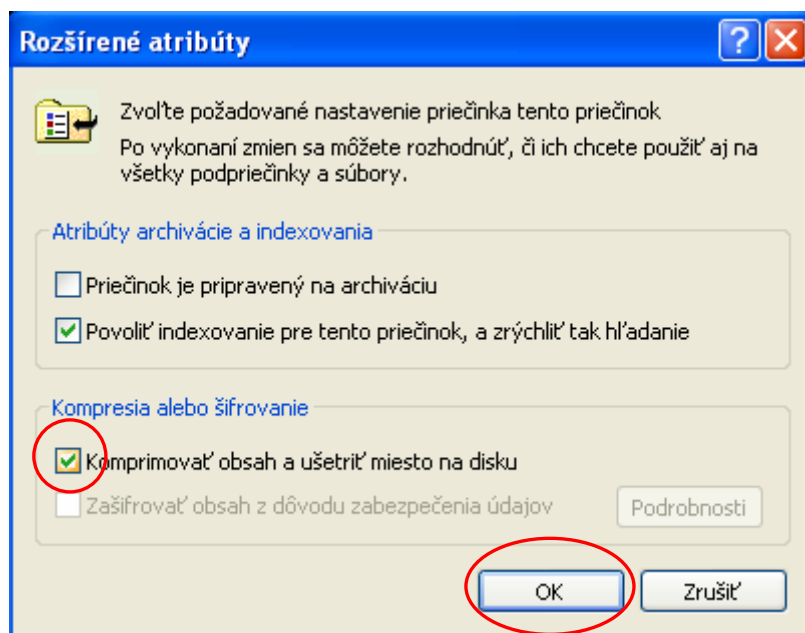
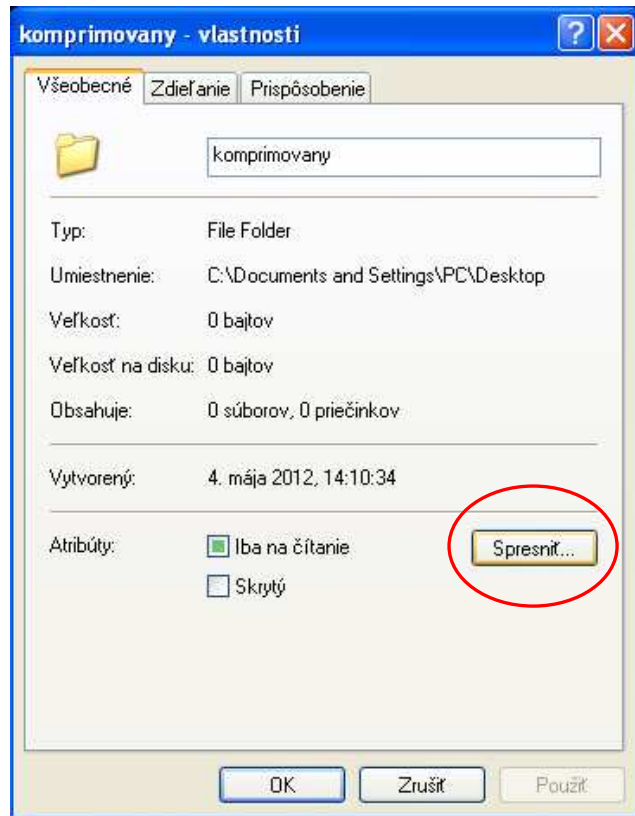
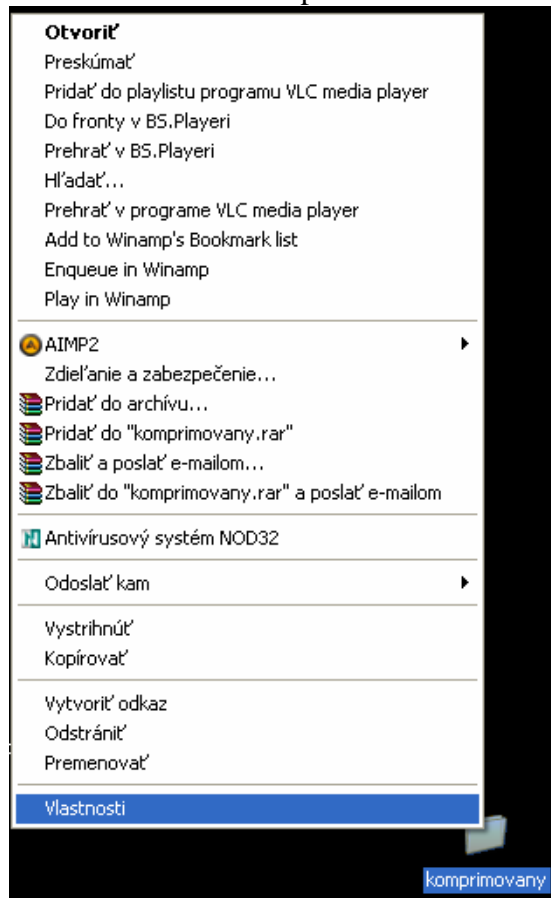


Na druhom počítači postupujeme rovnako a tiež nastavíme IP adresu manuálne tak, aby bola adresa siete rovnaká – teda masku musíme dať takú istú a IP adresu volíme tak, aby tá časť, ktorú pokrýva maska bola rovnaká.

Pri nastavení v tomto príklade by som volila napríklad IP adresu 10.1.1.2. (adresa siete je 10.0.0.0).

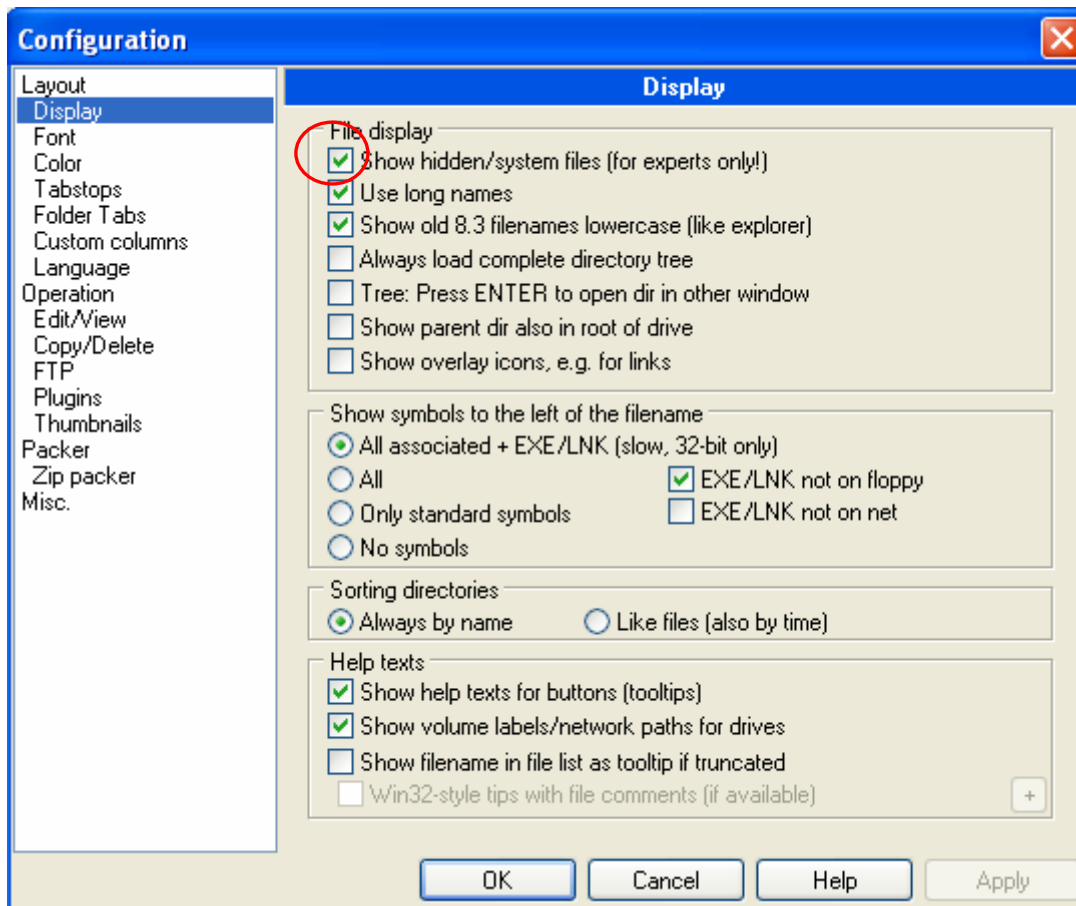
## Nastavenie priečinka ako komprimovaného

Otvoríme si vlastnosti priečinka



## Zablokovanie webovej stránky v systéme

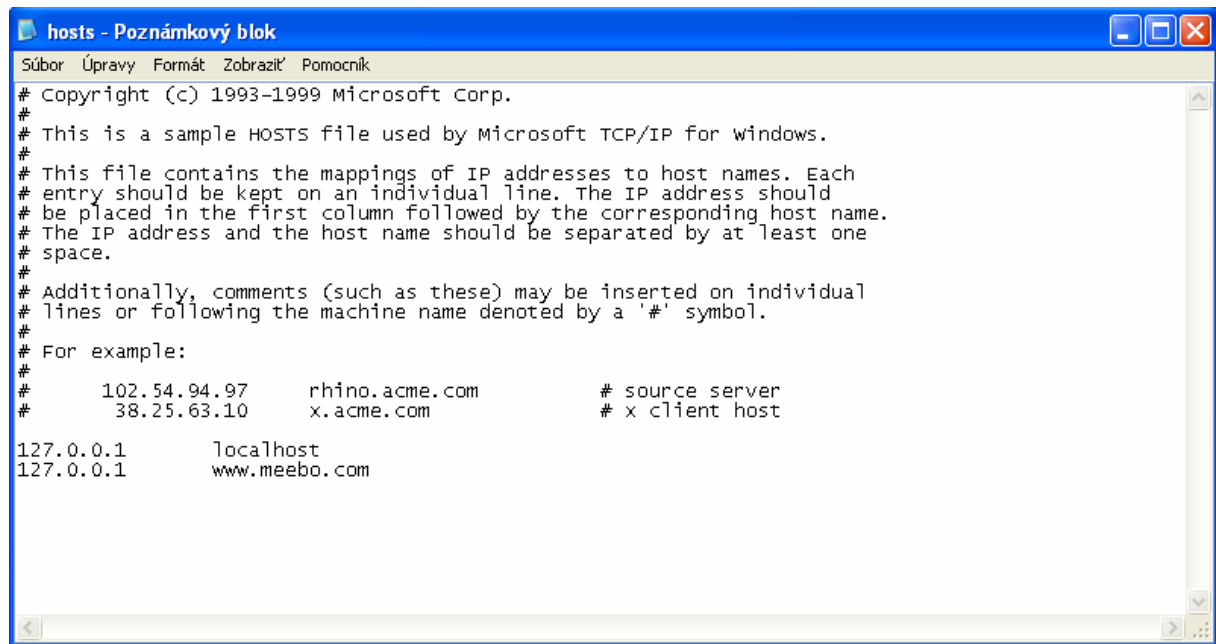
Budeme upravovať systémové súbory, ktoré sú často skryté, preto si nastavíme zobrazenie skrytých súborov – môžeme cez **Total Commander-Configuration-Options**



Prejdeme do priečinka **c:\Windows\system32\drivers\etc** a otvoríme si súbor **hosts** v poznámkovom bloku.

Do zoznamu pod localhost napíšeme stránku, ktorú chceme zablokovať.





```
hosts - Poznámkový blok
Súbor Úpravy Formát Zobrazit Pomocník
# Copyright (c) 1993-1999 Microsoft Corp.
#
# This is a sample HOSTS file used by Microsoft TCP/IP for Windows.
#
# This file contains the mappings of IP addresses to host names. Each
# entry should be kept on an individual line. The IP address should
# be placed in the first column followed by the corresponding host name.
# The IP address and the host name should be separated by at least one
# space.
#
# Additionally, comments (such as these) may be inserted on individual
# lines or following the machine name denoted by a '#' symbol.
#
# For example:
#
#       102.54.94.97       rhino.acme.com           # source server
#       38.25.63.10      x.acme.com             # x client host
127.0.0.1       localhost
127.0.0.1       www.meebo.com
```

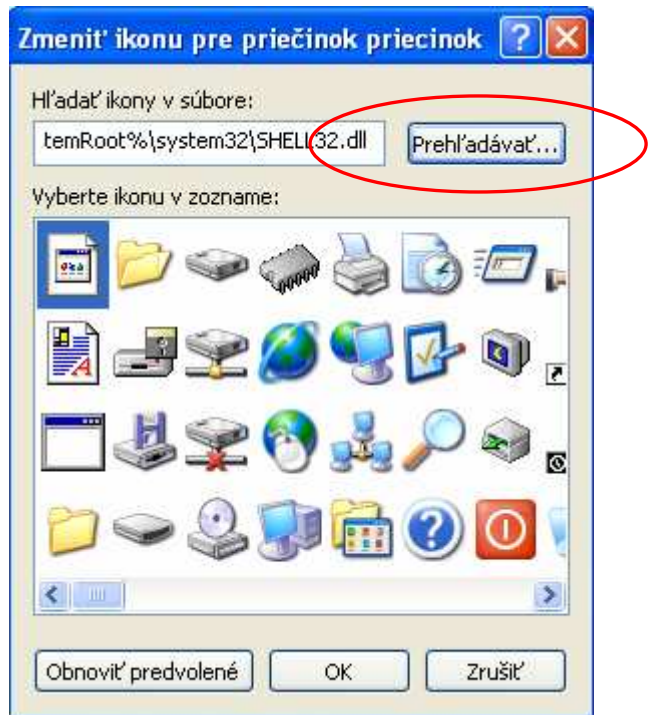
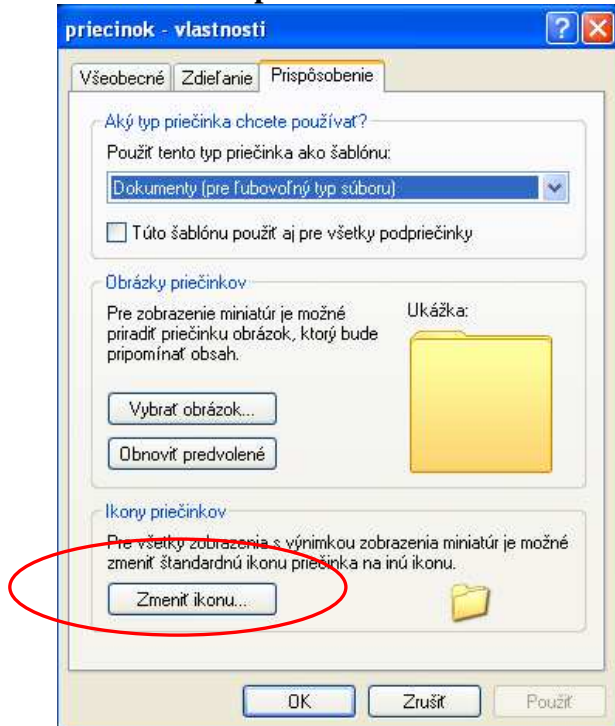
– to znamená, že po zadaní tejto stránky do internetového prehliadača sa tejto doméne nepriradí jej skutočná IP adresa, ale adresa 127.0.0.1.



## Nastavenie ikony priečinka

Vyberieme si ľubovoľný obrázok, ale musíme ho konvertovať do formátu **.ico**.  
Na internete nájdeme veľa konverterov (do googleu convert to ico...).

Keď máme obrázok vo formáte ico, klikneme pravým tlačítkom na ikonu, dáme si **vlastnosti** A na karte **Prispôsobenie** dáme **Zmeniť ikonu**.



Vyhľadáme si náš obrázok a dáme **OK**.